

LYNGDORF AUDIO TDAI-3400

QUICK GUIDE

INDHOLDSFORTEGNELSE

Hvad er der i kassen	3
Forplade	4
Bagplade	5
Fjernbetjening	6
Quick Set-up guide.....	7
Forbind højtalere, kilde og strøm	7
Forbind til Wi-Fi med iPhone eller iPad.....	7
Forbind til Wi-Fi med Android telefon eller tablet	7
Forbind til Wi-Fi manuelt	7
Afslut opsætningen med Lyngdorf Audio app'en eller en web browser	7
Overblik over menustrukturen	8
Teknisk support.....	9

Hvad er der i kassen

Tjek listen nedenfor for at sikre, at alt nødvendigt tilbehør er i kassen. Rapporter straks alle afvigelser til din Lyngdorf Audio forhandler.

- Brugervejledning
- Strømkabel
- Fjernbetjening
- Mikrofon
- Mikrofonstander
- Mikrofonkabel
- Mikrofonadaptor (XLR til 3.5mm mini-jack)

Forplade



På fronten af TDAI-3400 finder du displayet, kontrolknapper og enkelte stikforbindelser:

Fra venstre mod højre:

- Display
- Indstillingsknap til at skifte kilde. Tryk og hold inde for at komme til menuen.
- Wi-Fi og bluetooth antenner
- 1 x USB A media input og softwareopdatering
- 1 x mikrofonindgang til RoomPerfect™ kalibrering
- 1 x udgang til hovedtelefoner
- Volumeknap
- Standby knap

Bagplade



På bagsiden af TDAI-3400 finder du en række input og output stikforbindelser:

Øverste række / fra venstre mod højre:



- Valgfrit modul med 1 x phono (MM), 2 x ubalancerede og 1 x balanceret analog lydindgang
- Valgfrit modul med 1 x TV HDMI-udgang og 3 HDMI-indgang, alle er 4K /HDR kompatible
- Højtaler forbindelser

Nederste række / fra venstre mod højre

- 2 x Ubalancerede analoge lydindgang
- 1 x Ubalanceret analog lydudgang
- 1 x Balanceret analogt lydudgang
- 1 x USB B streaming lydindgang
- 1 x AES/EBU digitalt lydindgang
- 2 x Coaxiale digitale lydindgang
- 3 x Optiske digitale lydindgang
- 1 x Coaxialt digitalt lydudgang
- 1 x USB A forbindelse til hukommelsesstik /harddisk (FAT32) med musik, softwareopdatering etc.
- 1 x SD kortlæser til at gemme backupdata / SD hukommelseskort er inkluderet
- 1 x RJ45 Ethernet fatning til at forbinde med det lokale netværk
- 1 x RS-232 fatning til serial control af enheden
- 1 x Trigger indgang og 1 x Trigger udgang
- 1 x Strømindgang med spændingsomskifter og afbryder

Fjernbetjening

Med TDAI-3400 følger en speciel fjernbetjening, som kan bruges både med radiofrekvenser (Bluetooth LFE) og infrarød kontrol (IR).

Display	Ændrer visningen på front display.
	Tænd TDAI-3400 eller sæt den i standby.
Info	Viser information om input signalet.
Trim	Tilpas balance, bas og diskant niveauer.
Up/Down	Flyt op og ned i menuerne. Se tilgængelige indstillinger i menuen. Skift mellem de tilgængelige RoomPerfect™ filtre.
Left/Right	Gå til venstre og højre i menuerne. Skift mellem neutral og de tilgængelige voicings.
Select	Vælg en menu og gem en valgt indstilling.
Back/Exit	Gå tilbage til den forrige menu.
Menu	Tilgå brugermenuen.
 +/-	Skru op og ned for volumen.
	Tænd og sluk den lyd, der bliver sendt til hovedtelefonerne.
	Tænd og sluk lyden i højttalerne.
SRC +/-	Skift mellem aktive lyd-kilder.
	Play/pause det nuværende nummer i media playeren.
	Spring over i den nuværende playliste i media playeren.



Quick Set-up guide

Forbind højtalere, kilde og strøm

1. Forbind højtalerne til højtalerfatningerne på bagsiden.
2. Forbind al eksternt udstyr, lyd og video, strøm etc. til TDAI-3400.
3. Hvis det er muligt, forbind TDAI-3400 til dit lokale netværk med et Ethernet kabel.
4. Tænd for TDAI-3400 bag på enheden.
TDAI-3400'en vil starte den interne computer og gå i standby.
5. Tænd for TDAI-3400 på knappen foran på forstærkeren.
TDAI-3400'en vil i første omgang prøve at forbinde til dit lokale netværk.
Hvis den er forbundet med et netværkskabel vil TDAI-3400 automatisk skabe forbindelse og vise IP netværksadressen.

Forbind til Wi-Fi med iPhone eller iPad

Hvis produktet ikke er forbundet til et trådet netværk, vil TDAI-3400 forsøge at forbinde til Wi-Fi via Apples WAC system (Wi-Fi Accessory Configuration).

1. Åbn Wi-Fi indstillingerne på din iPhone/iPad forbundet til ønsket Wi-Fi netværk – og du finder TDAI-3400 under "Setup New Airplay Speaker".
2. Skift evt produktets navn, tryk næste og TDAI-3400 vil kopiere Wi-Fi indstillingerne fra din telefon.

Forbind til Wi-Fi med Android telefon eller tablet

TDAI-3400 vil etablere et soft access point. Tast 192.168.110.42 i en browser på en enhed forbundet til netværket for at få adgang til den manuelle Wi-Fi opsætning.

Forbind til Wi-Fi manuelt

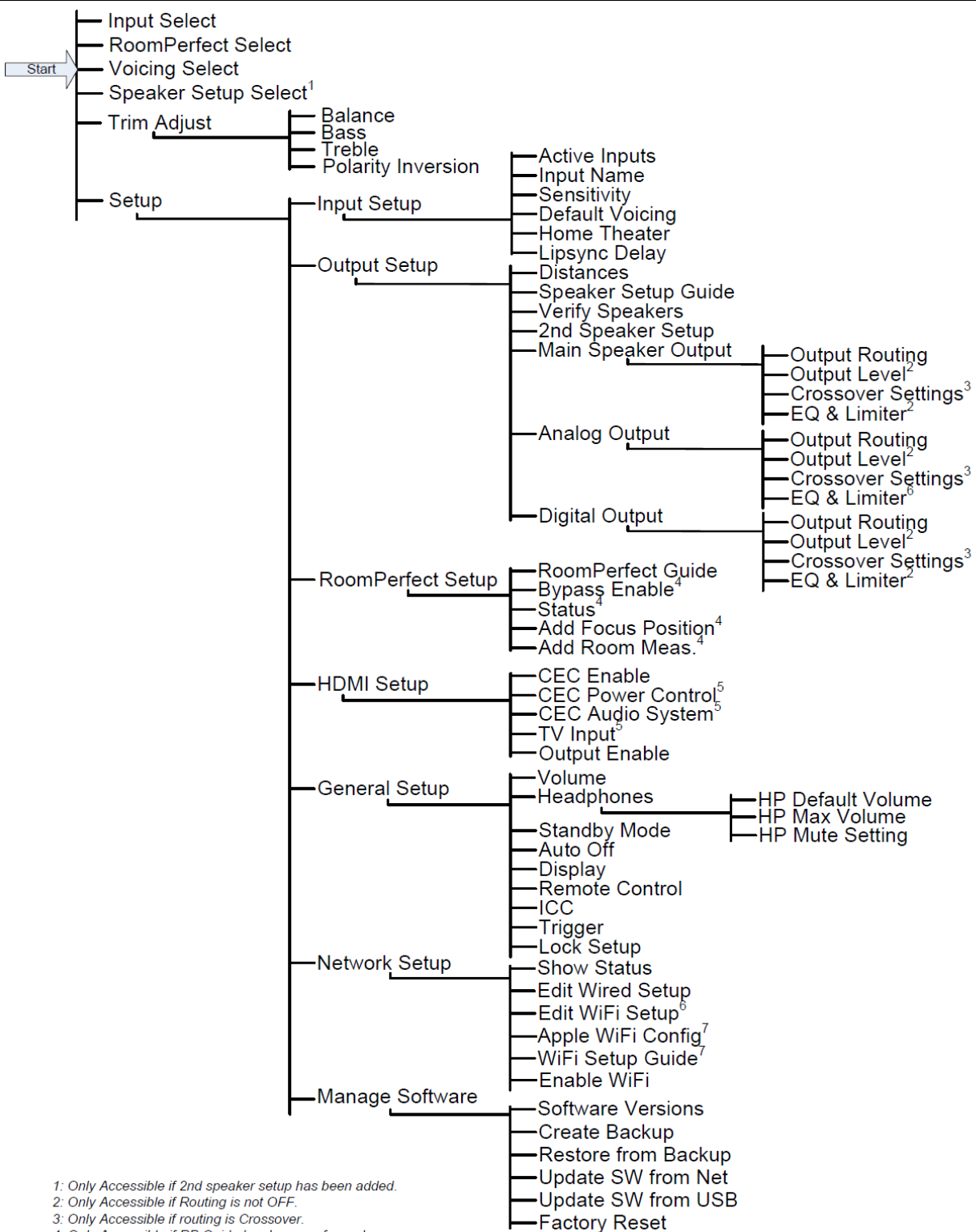
Uden iPhone/iPad kan du manuelt indtaste alle data i en menu eller bruge WPS funktionen til at forbinde TDAI-3400 til din Wi-Fi router. Vælg WPS i menuen og tryk på WPS knappen på din router. For mere information, se den fulde manual.

Afslut opsætningen med Lyngdorf Audio app'en eller en web browser

Du kan fortsætte med højtaleropsætning, input og output indstillinger, RoomPerfect™ mm i Lyngdorf Audio app'en på din telefon eller tablet eller via en web browser, hvor du indtaster følgende: **tdai3400.local**.

Alle opsætningsmuligheder er beskrevet yderligere i TDAI-3400 brugervejledningen. Hvis du ikke ønsker at fortsætte med opsætningen eller kalibrering, gå ud af menuen ved at holde menu knappen nede. TDAI-3400 vil nu have en basisopsætning, og du kan spille musik.

Overblik over menustrukturen



1: Only Accessible if 2nd speaker setup has been added.
 2: Only Accessible if Routing is not OFF.
 3: Only Accessible if routing is Crossover.
 4: Only Accessible if RP Guide has been performed.
 5: Only accessible if CEC enabled.
 6: Only accessible if WIFI enabled and connected.
 7: Only accessible if WIFI enabled.

Teknisk support

Tjek Lyngdorf Audio hjemmesiden for den seneste version af denne manual: www.steinwaylyngdorf.com.

Hvis du har problemer eller spørgsmål til dit Lyngdorf Audio produkt:

- Kontakt din nærmeste Lyngdorf Audio forhandler
- Besøg Download sektionen på Lyngdorf Audio hjemmesiden
- Læs FAQ i Support sektionen på Lyngdorf Audio hjemmesiden
- Send dit spørgsmål via supportsektionen på Lyngdorf Audio hjemmesiden

SL Audio A/S

Ulvevej 28, 7800 Skive, Denmark

Hjemmeside: www.steinwaylyngdorf.com